

UPUTSTVO ZA KORIŠĆENJE

Model: FOX MC1503



220-240V ~ 50-60Hz

2000W

BEZBEDNOSNE INSTRUKCIJE (Pročitati pre uključivanja grejalice.)

1. Deca od 8 godina i starija, osobe sa smanjenim fizičkim, motoričkim ili mentalnim sposobnostima, osobe sa nedostatkom iskustva ili nedovoljno obučene, mogu upotrebljavati ovakve aparate ukoliko im je obezbeđen nadzor ili im data uputstva koja se odnose na bezbednu upotrebu aparata, kao i predočene opasnosti koje proizlaze iz toga. Deca se ne smeju igrati ovakvim aparatima. Aparati se ne smeju čistiti i biti podvrgnuti korisničkom održavanju od strane dece, bez odgovarajućeg nadzora.
2. Decu mlađu od 3 godine trebalo bi držati podalje od grejalice, osim ako su pod stalnim nadzorom.
3. Deca u dobi od 3 godine i ona mlađa od 8 godina, uređaj mogu uključiti/isključiti (on/off) samo ako je smešten, odnosno, instaliran u svom normalnom radnom položaju i ako su pod nadzorom uzimajući u obzir da se uređaj koristi na bezbedan način i uz razumevanje o mogućim opasnostima. Deca u dobi od 3 do 8 godina ne smeju sama uključivati aparat u utičnicu, regulisati i čistiti uređaj niti vršiti korisničko održavanje.
4. OPREZ: Neki delovi ovog proizvoda mogu biti veoma vrući i prouzrokovati opekotine. Posebnu pažnju trebalo bi obratiti kada su deca i osetljive osobe prisutne.
5. PAŽNJA: Da bi se izbeglo pregrevanje, ne prekrivajte grejalicu.
6. Zbog opasnosti od kratkog spoja i električnog udara grejalica se ne sme postavljati neposredno ispod priključnice za napajanje.
7. Ne koristiti grejalicu u neposrednoj blizini kade, tuš-kade, umivaonika ili bazena.
8. Ne koristiti u kombinaciji sa programerima, tajmerima i sličnim uređajima koji automatski uključuju grejalicu, jer postoji rizik od požara ukoliko je grejalica pokrivena ili pogrešno postavljena.
9. UPOZORENJE: Ova grejalica nije opremljena uređajem za kontrolu sobne temperature. Ne koristite ovu grejalicu u malim sobama kada su u njih smeštene osobe koje ih ne mogu samostalno napustiti, osim ukoliko nemaju stalni nadzor.
10. Proizvod je isključivo za kućnu upotrebu.
11. Priključiti proizvod na jednofaznu struju jačine naznačene na kutiji.
12. Nemojte provlačiti kabl ispod tepiha, staza i tome slično, kako bi se izbeglo saplitanje.
13. Ne koristiti sa oštećenim kablom ili utičnicom, ili nakon što je pala, prestala da radi, ili je oštećena na bilo koji drugi način.
14. Ako je kabl oštećen, mora biti zamenjen od strane proizvođača ili ovlašćenog lica kako bi se izbegla opasnost.
15. Izbegavati upotrebu produžnog kabla, jer može doći do pregrevanja i požara.

16. Koristiti grejalicu u dobro provetrenim prostorijama. Nemojte ubacivati niti dozvoliti da bilo šta uđe u kanal dovodnog ili odvodnog vazduha. Da bi se izbegao požar, neophodno je držati grejalicu čistu bez zapušenja dovoda I odvoda vazduha. Ne koristiti na mekanim površinama poput kreveta, gde može doći do zapušenja ovih kanala. Koristiti grejalicu isključivo na ravnoj I suvoj podlozi.

17. Ne postavljati grejalicu u blizini zapaljivih I eksplozivnih materija ili materijala. Gore navedene materijale staviti minimum 1 metar od grejalice.

18. Ne koristiti ovu grejalicu u blizini skladišta benzina I ostalih zapaljivih materijala.

19. Grejalica je vrela pri upotrebi. Da bi izbegli opekotine, koristite ručke prilikom pomeranja.

20. Uverite se da koristite grejalicu tako da bude jedina uključena na tu utičnicu.

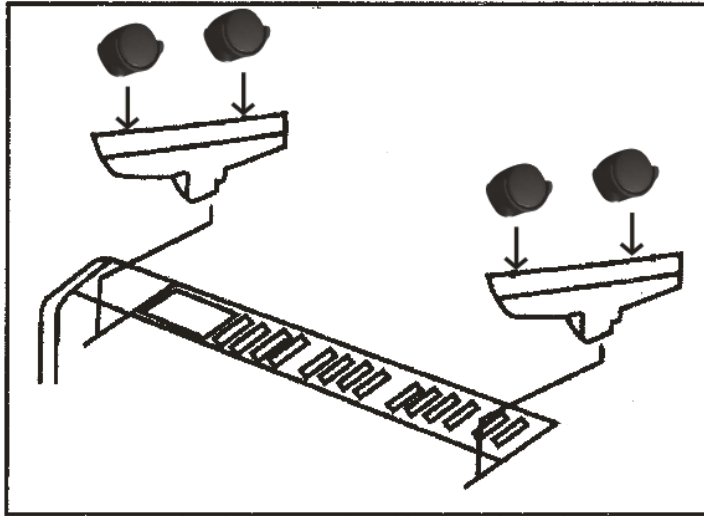
21. Kabl ne treba postaviti blizu grejalice zbog toplote.

Tehničke specifikacije:

Model	FOX MC-1503
Voltaža	220 V - 240V~
Frekvencija	50 -60Hz
Snaga	2000 W

Montaža

1. Ubacite točkice u donji deo nožica i budite sigurni da su dovoljno zategnuti.
2. Uređaj okrenite naopačke i zašrafite ih pomoću šrafcižera.



Korišćenje:

- Uključite uređaj u utičnicu.
- Uključite grejni prekidač na poziciju (I ili II)
- Grejne funkcije:

Podešavanje toplote I	1000W
Podešavanje toplote II	2000W

- Okrenite termostat u smeru kazaljke na satu do postizanja maksimalne temperature.
- Kada je temperatura sobe postignuta, polako okrenite termostat u suprotnom smeru od kazaljke na satu dok ne postignete željenu temperaturu.
- Kada želite da isključite grejalicu, termostat okrenite na „0” i nakon toga je isključite iz glavnog izvora energije.

Sigurnosni uređaj za pregrevanje:

- U vašoj grejalici se nalazi sigurnosni uređaj koji gasi grejalicu u slučaju pregrevanja. U slučaju da je sigurnosni uređaj proradio, molimo Vas da isključite uređaj, izvadite utikač iz glavnog izvora energije i ostavite da se potpuno ohladi. Nakon hlađenja uređaja, proverite da li su protoci za vazduh blokirani i nakon dalje inspekcije pokušajte ponovo da pokrenete uređaj.
- U slučaju da uređaj ne uspe da se pokrene ili da sigurnosni sistem ponovo gasi grejalicu, uređaj vratite vašem najbližem servisnom centru radi dalje inspekcije i popravke.

Održavanje:

Uvek isključite uređaj i ostavite ga da se skroz ohladi pre bilo kog održavanja.

1. Koristite usisivač kako biste otklonili prašinu sa rešetaka.
2. Spoljašnjost uređaja očistite sa vlažnom krpom a potom ga osušite sa suvom krpom. Nikada ne potapajte uređaj u vodu i ne dozvolite kapljanje vode u uređaj.

Skladištenje:

1. Uvek isključite uređaj i ostavite da se skroz ohladi a potom ga očistite pre skladištenja.
2. Ako ne koristite uređaj duži vremenski period, vratite ga u originalnu kutiju zajedno sa uputstvom na suvo i provetreno mesto.
3. Ne stavljajte teške predmete na vrh kutije tokom skladištenja jer može doći do oštećenja uređaja.



Reciklaža (Odlaganje uređaja po isteku trajanja)

Električni otpad se ne odlaže zajedno sa kućnim otpadom. Molimo Vas reciklirajte u objektima koji služe toj nameni. Posavetujte se sa lokalnim vlastima o načinima reciklaže.

USER MANUAL

Model: FOX MC1503



220-240V ~ 50-60Hz
2000W

General Safety Warning:

1. Read all instructions carefully before using.
2. Make sure the voltage is the same as that indicated on the rating plate of the appliance.
3. Do not operate this appliance if the cable or plug becomes damaged.
4. Keep the appliance and cable away from sources of heat, sharp objects or anything that may cause damage.
5. If the cord is damaged, it must be replaced by the manufacturer, its service agent or similarly qualified persons in order to avoid a hazard.
6. Ensure the appliance is switched off before connecting to the mains power supply.
7. Switch off the power supply and disconnect from mains supply when not in use, before cleaning or other maintenance.
8. Turn off the light Switch, disconnect the power supply.
9. The heater must not be located immediately below a socket-outlet.
10. Do not operate in areas where gasoline, paint or other flammable liquids are used or stored.
11. Indoor use only.
12. In order to avoid overheating, do not cover the heater.
13. To prevent a possible fire, do not block air intakes or exhaust in any manner.
14. Don't touch the hot surfaces.
15. Do not insert or allow foreign objects to enter any ventilation or exhaust opening, as this may cause an electric shock, fire or damage to the appliance.
16. Always ensure that hands are dry before operating or adjusting any switch on the product or touching the plug and socket-outlet.
17. This appliance is not intended for use by persons (including children) with reduced physical, sensory or mental capabilities, or lack of experience and knowledge, unless they have been given supervision or instruction concerning use of the appliance by a person responsible for their safety.
18. Children should be supervised to ensure that they do not play with the appliance.
19. Do not leave this appliance unattended when it's in use.
20. The most common cause of overheating is deposits of dust or fluff in the

appliance. Ensure these deposits are removed regularly by disconnect the appliance and vacuum cleaning air vents and grilles.

21. Do not place the heater on carpet, don't place the cable under carpets. Arrange cord away from traffic areas so that it will not be tripped over.

22. Do not use this heater in the immediate surroundings of a bath, a shower or a swimming pool.

23. Do not store away until the heater cools down, store the heater in cool dry location when not in use.

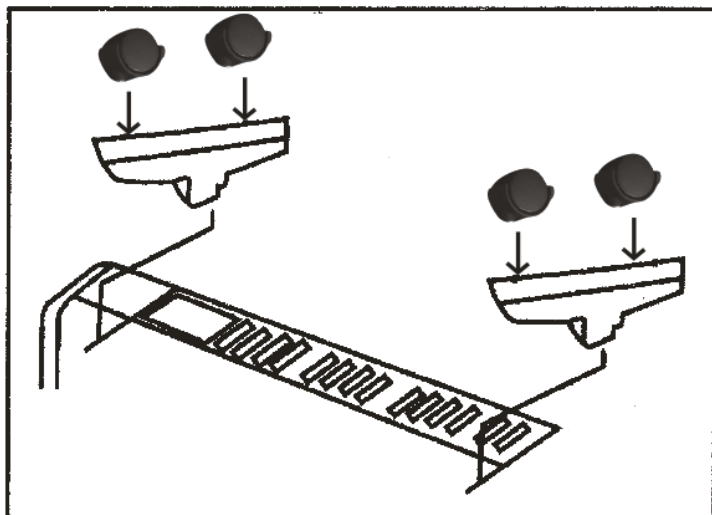
24. When in use, keep the distance between window(wall) at least 50cm

Technical Specifications:

Model	HMC-1513
Rated Voltage	220 V -240V~
Rated Frequency	50 -60Hz
Rated Power	2000 W

Assembly

1. Insert the wheels into the bottom part of the supporting feet, and to be sure it is tight enough.
2. Put the appliance with upside down, fix it to the appliance with screw



Utilization:

- Connect the appliance to safety socket.
- Turn on switch to the heating position (I or II).
- The heating functions(II)

Heat setting I	1000W
Heat setting II	2000W

- Turn the thermostat knob in the direction of clockwise until reaching the maximum temperature.
- Once the room temperature is reached, slowly turn the thermostat knob in the direction of anticlockwise until you get your required temperature.
- Turn the switch to "0" position to switch off the heater. Unplug the appliance then after.

Overheat safety device

- Your heater is fitted with a safety device to switches off the heater in the event of overheating. If the safety device operated, please turn the heater off, unplug the appliance and let it completely cool, inspect for blockage of air inlet or outlet, attempting to restart the heater then after.
- If the heater fails to operate or the safety device switches the heater off again, return heater to your nearest service center for examination or repair.

Maintenance:

1. Always disconnect the appliance and let it completely cool before any maintenance.
2. Use a vacuum cleaner to remove dust on grilles.
3. Clean the outside of the unit with a damp cloth and then dry it with a dry cloth. Never immerse the unit in water, nor let water drip into the unit.

Storing:

1. Always disconnect the appliance, let it completely cool and clean it before storing.
2. If you do not use the device for a long period, put back the unit and the instruction manual to the original carton and store in a dry and ventilated place.
3. Do not place any heavy items on top of carton during storing as this may damage the appliance.

Recycling (Disposal of the product at the end of its life)



Waste Electrical Products Should Not Be Disposed Of With Household Waste. Please Recycle Where Facilities Exist. Check With Your Local Authority For Recycling Advice.